

平成23年度文化庁国際芸術交流支援事業

横浜ダンスコレクションEX関連企画 日本-韓国ダンス交流プロジェクト

Yokohama Dance Collection × Seoul Dance Collection DANCE CONNECTION

Two Aspects

ソウル → 横浜 → 八戸

韓国と日本のダンサーによって演じられる<Two Aspects>。

韓国そして日本で生まれ、育まれたこの作品が、ソウル、横浜を経て八戸で上演されます。

振付

長内 裕美 / Yumi OSANAI
ノ・ギョンエ / Ro KyungAe

2012年2月3日(金)

19時開演 (開場は開演30分前)

会場=八戸ポータルミュージアム「はっち」シアター2

Two Aspects

ソウル、横浜に滞在し、お互いの身体を探るワークに取り組んだ2ヶ月間。それぞれの視点~Two Aspects~でとらえたこの経験をもとに、異なるバックグラウンドを持つ二人によって表現されるオリジナルな作品世界に注目です。

日韓ダンス交流プロジェクト DANCE CONNECTIONとは

「横浜ダンスコレクション」そして「ソウルダンスコレクション」ー日本と韓国の二つの「ダンスコレクション」が手を組み、平成23年度から新プロジェクトDANCE CONNECTIONをスタートさせました。各コンペティションで受賞した日本、韓国の振付家が、両国に滞在し、異国の空気を肌で感じながら、異なるバックグラウンドを持つ相手との共同ワークに取り組むことで、作品創作の新たな視点を創出します。日本そして韓国のアーティストが出会い、交流し、相手から吸収するその過程に注目し、その経験が今後の彼らの活躍の場を広げる糧となり、新たなアートを生む源泉を創出することを目指しています。レジデンス、ワークインプログレス形式の作品発表に加え、市民向けのワークショップ等も開催。スタジオ内の活動に留まらず、社会にも関わっていくプロジェクトです。



長内 裕美 / Yumi OSANAI

2009、2010年横浜ダンスコレクション受賞振付家

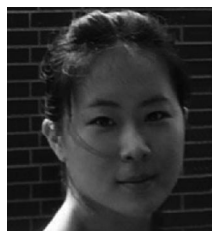
大学で舞踊学専攻。在学中よりH・アール・カオス、プロジェクト大山で活動。2008年より振付を始める。横浜ダンスコレクションR2009審査員賞、2010年日フランス大使館賞、MASDANZA-EU賞受賞。スペイン・MASDANZAソロ部門2位受賞。フランスのアンジェ国立振付センターで半年間レジデンスを行う。韓国のキム・ソンヨン主宰MOO-E舞踊団にダンサーとして参加。都立総合芸術高等学校特別非常勤講師(舞台表現科)。作品発表に精力的に取り組み、上記レジデンスで創作した<NAMIDA>を2011年7月に上演、2012年2月に横浜ダンスコレクションEX2012にて新作<SKYBAUM>を上演予定(会場:共に横浜赤レンガ倉庫1号館)。



ノ・ギョンエ / Ro KyungAe

2010年ソウルダンスコレクション受賞振付家

2003年オランダのEuropean Dance Development Centreを卒業。同校で肉体的感覚、ムーブメント研究、インプロなど学ぶ。Tony TacherとEva Karzag から影響を受け、創作アイデアを開発。同校卒業後ベルギー・ブリュッセルに活動拠点を移し、2005年にSara Manente、Jaime Llopis、Marcos Simoes、Norberto Llopis、Varinia Canto Vilaなど6人の振付家とVZW CABRA協会を設立。CABRAは、ビジュアルアート、映像、ライブアートほか多様な芸術形態を採り入れて、舞台芸術の新しいコンセプト創出を目指している。現在は韓国に帰国。自身の作品に取り組みながら、CABRAとの共同制作を継続中。



チョン・オンジン / Jeong Eonjin (出演)

弘益大学校ビジュアル・コミュニケーション・デザイン部を卒業。グラフィック・デザイナーとして、2010年からダンスやデザインプロジェクトに関わる。ソウル国際実験映画祭「EXIS」やフリーミュージック・フェスティバルでオーディオビジュアル作品を発表。ビジュアルグラフィック作品とダンスプロジェクトを「芸術の創造」という共通テーマのもとで、調和させることに意欲を燃やしている。



原田有里子 / Yuriko HARADA (出演)

東京都出身。早稲田大学にて西洋哲学と美学を学ぶ。在学中から作品をつくり始める。2009年「ダンスが見たい! 新人シリーズ7」にてソロ作品を発表。2010年「シアター21 フェス」にてデュオ作品で参加。当プロジェクトには横浜レジデンスから参加。

主催:横浜赤レンガ倉庫1号館(公益財団法人横浜市芸術文化振興財団) / 八戸市 共催:Seoul Performing Arts Festival 支援:文化庁 宣伝美術:中澤佑介

公演日

2012年2月3日(金) 19時開演 ※開場は開演30分前

会場

八戸ポータルミュージアム「はっち」シアター2 (青森県八戸市三日町11-1)

チケット料金

一般前売1,500円(当日2,000円) / 学生前売1,000円(当日1,200円) ※全席自由

チケット取扱 【チケット発売日 2012年1月2日(月)】

八戸ポータルミュージアム「はっち」 TEL: 0178-22-8228 (9:00~21:00、第2火曜休、来館購入)

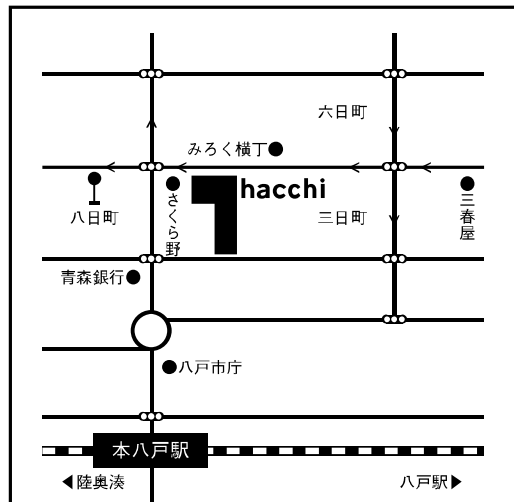
JCDNダンスリザーブ <http://dance.jcdn.org/> (WEB予約・当日精算)

横浜赤レンガ倉庫1号館 TEL: 045-211-1515 (10:00~18:00、前売予約・当日精算)

お問い合わせ

八戸市まちづくり文化観光部まちづくり文化推進室 TEL: 0178-43-9156 (平日のみ)

横浜赤レンガ倉庫1号館(公益財団法人横浜市芸術文化振興財団) TEL: 045-211-1515



[交通のご案内]

- ・八戸駅東口からバス八戸市中心街方面行き [約25分]
八戸中心街ターミナル(八日町)下車すぐ
- ・八戸駅から電車JR八戸線本八戸駅下車 [徒歩約11分]
- ・八戸駅から車で [約15分]

